



# CHAMBRES D'HÔTES ET CABANON LES CALLUNES - LANTON - BASSIN D'ARCACHON



## CHAMBRES D'HÔTES ET GÎTE POUR 2 PERSONNES LES CALLUNES DE CASSY

Bienvenue dans nos chambres d'hôtes et notre meublé  
Les Callunes à Lanton - Bassin d'Arcachon

<https://lescallunes-bassindarcachon.fr>

<https://les-callunes.fr>



Julia et Marc Dutrey

+33 6 26 47 66 54

**A** Chambres d'hôtes 2 personnes Les Callunes

- Lanton : Chambres d'hôtes Les Callunes - 8 Route de Bordeaux, Cassy 33138 LANTON

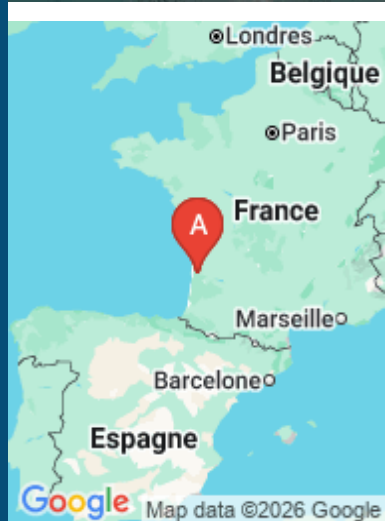
**B** Gîte pour 2 personnes "Le Cabanon des Callunes"

Cassy- Lanton : Cabanon Les Callunes - 8 Route de Bordeaux, Cassy 33138 LANTON



Google

Map data ©2026 Imagery ©2026 Airbus, Landsat / Copernicus, Maxar Technologies



Google Map data ©2026 Google



Google

Map data ©2026 Google



## Chambres d'hôtes 2 personnes Les Callunes - Lanton

DESTINATION 



 Chambre 1 "DUNE"  Chambre 2 "ARGUIN"



Au cœur du Bassin d'Arcachon, à Cassy, les deux chambres d'hôtes Les Callunes sont situées à 800 mètres de la plage et à 300 mètres de la piste cyclable. Vous pourrez aussi vous rendre au golf des Aiguilles Vertes en moins de 5 minutes en voiture. Julia vous partagera ses bons plans pour découvrir les richesses cachées du Bassin d'Arcachon.



## Infos sur l'établissement

 <i>Communs</i>	Dans maison Jardin commun	Entrée indépendante Mitoyen propriétaire
 <i>Activités</i>	Prêt de vélos Nous vous prêtons nos vélos selon disponibilité	
 <i>Réseaux</i>	Accès Internet	
 <i>Stationnement</i>	Parking	
 <i>Services</i>	Nettoyage / ménage les draps, les serviettes de toilette, et les torchons sont fournis	
 <i>Extérieurs</i>	Plage et port à 800 m Terrain de pétanque à 300m Plan d'eau à 2,5 km Piscine d'eau de mer à 5 km	





## Chambre 1 "DUNE"



Chambre



2

personnes



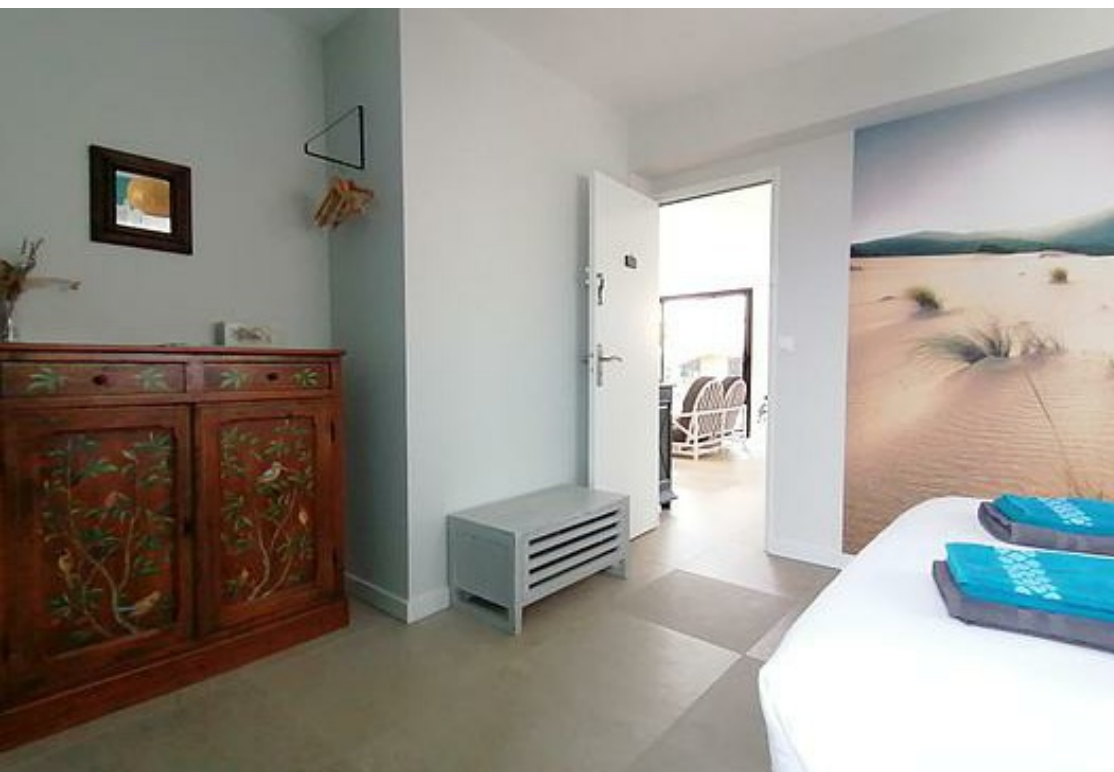
1

chambre



16

m2



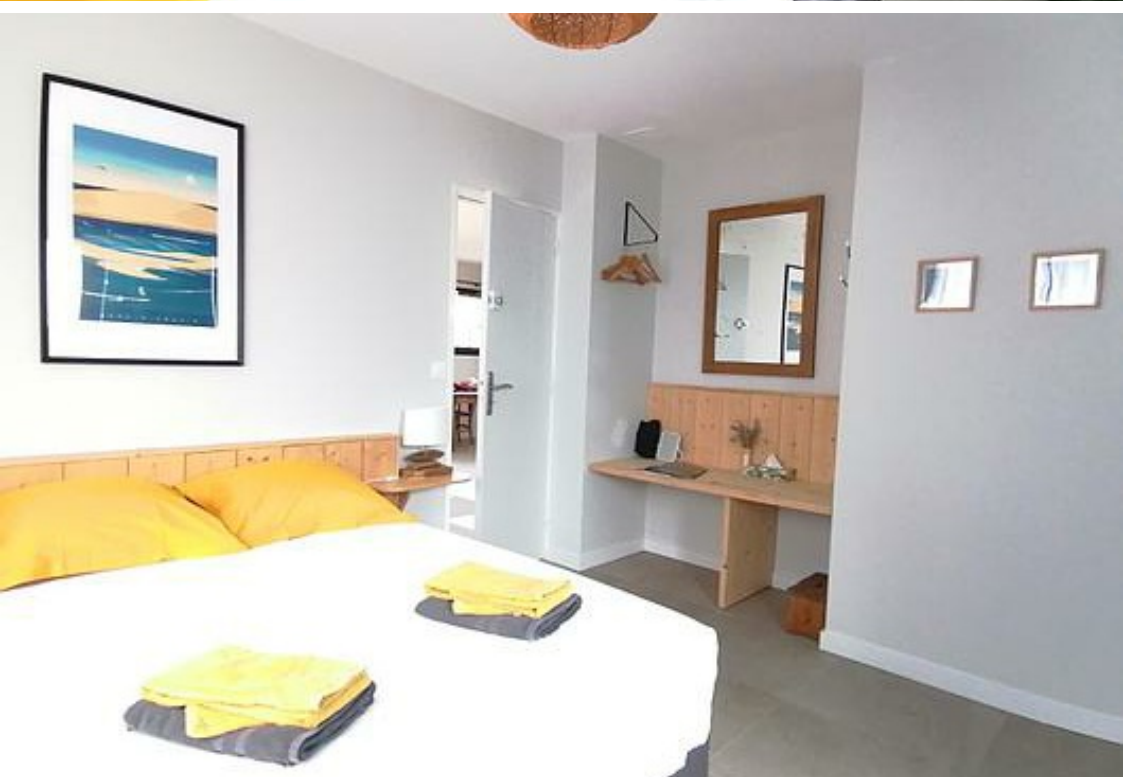
Cette chambre d'hôtes mesure 16 m<sup>2</sup>. Elle est meublée d'un lit récent et confortable en 140x190 cm. Munie d'une salle d'eau avec lavabo et douche ainsi et un WC séparé.

Chaque chambre dispose de sanitaires privés.

Nos deux chambres sont situées au rez de chaussée de la maison. Son exposition est NORD/EST. La couleur dominante est le vert. Un meuble vous permettra de ranger vos vêtements hors de la valise ainsi qu'un petit banc fermé pour vos chaussures.

<i>Chambres</i>	Chambre(s): 1 Lit(s): 1	dont lit(s) 1 pers.: 0 dont lit(s) 2 pers.: 1
<i>Salle de bains / Salle d'eau</i>	Sèche cheveux Salle(s) d'eau (avec douche): 1	Sèche serviettes
<i>WC</i>	WC: 1 WC privés	
<i>Cuisine</i>	Réfrigérateur	
<i>Autres pièces</i>	Salon	Terrasse
<i>Media</i>	Wifi	
<i>Autres équipements</i>		
<i>Chauffage / AC</i>	Chauffage	
<i>Exterieur</i>	Abri pour vélo ou VTT	Jardin





## Chambre 2 "ARGUIN"



Chambre



2

personnes



1

chambre



16

m<sup>2</sup>

Cette chambre mesure également 16 m<sup>2</sup>. Elle est munie comme sa voisine, d'un lit récent et confortable en 140/190cm.

Disposition quasiment identique, elle comporte une salle d'eau avec lavabo et douche ainsi que des toilettes séparées privatives.

Son exposition est SUD/EST.

La couleur dominante de cette chambre est le Bleu afin de vous rappeler l'ambiance océane du Banc d'Arguin.

<i>Chambres</i>	Chambre(s): 1 Lit(s): 1	dont lit(s) 1 pers.: 0 dont lit(s) 2 pers.: 1
<i>Salle de bains / Salle d'eau</i>	Sèche cheveux Salle(s) d'eau (avec douche): 1	Sèche serviettes
<i>WC</i>	WC: 1 WC privés	
<i>Cuisine</i>		
<i>Autres pièces</i>	Salon	Terrasse
<i>Media</i>	Wifi	
<i>Autres équipements</i>		



## A savoir : conditions de la location

<i>Arrivée</i>	Contacter Julia
<i>Départ</i>	Jusqu'à 11H
<i>Langue(s) parlée(s)</i>	Anglais   Espagnol   Français
<i>Annulation/ Prépaiement/ Dépot de garantie</i>	acompte de 30% à la réservation si anticipée
<i>Moyens de paiement</i>	paiement par CB possible si réservation anticipée
<i>Petit déjeuner</i>	Nous essayons de proposer un maximum de produits fabriqués maison (pâtisseries, confitures ...) et de saison.
<i>Ménage</i>	Nous utilisons des produits respectueux de l'environnement tout en garantissant une excellente hygiène.
<i>Draps et Linge de maison</i>	Draps et/ou linge compris Vos draps et votre linge seront changés sur demande de votre part afin de préserver l'environnement.
<i>Enfants et lits d'appoints</i>	Lit bébé bébé admis selon certaines conditions. Merci de nous contacter.
<i>Animaux domestiques</i>	Les animaux ne sont pas admis.

## Tarifs & disponibilités

Chambres d'hôtes 2 personnes Les Callunes - Lanton

Nos tarifs et nos disponibilités sont actualisés sur notre site :  
<https://lescallunes-bassindarcachon.fr>



## Gîte pour 2 personnes "Le Cabanon des Callunes" Cassy- Lanton



DESTINATION



Chalet



2

personnes  
(Maxi: 3 pers.)



1

chambre



28

m<sup>2</sup>

Bienvenue dans notre location meublée, à Cassy, au cœur du Bassin d'Arcachon.

Notre maisonnette a été entièrement restaurée en 2021. Petit havre de paix pour 1 ou 2 personnes. Occasionnellement, vous pourrez y séjourner jusqu'à 3. Pour cette option, nous contacter directement.

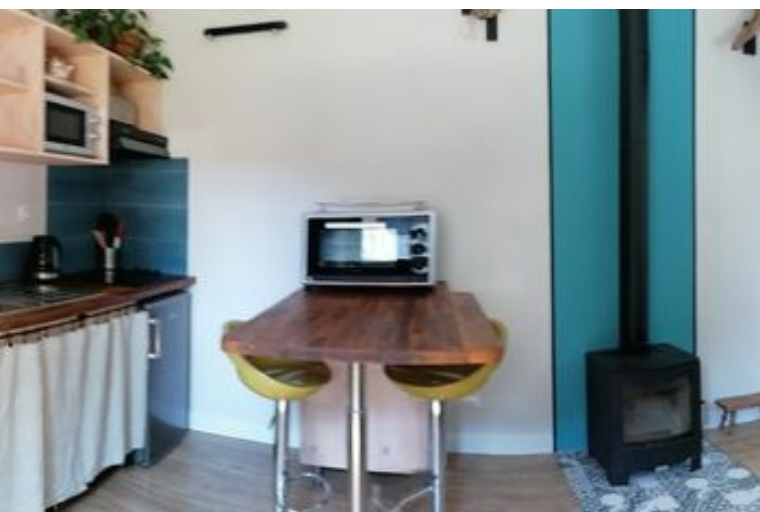
L'hiver, une baignoire et un poêle à bois vous réchaufferont. Le reste de l'année, ou par beau temps, une grande terrasse privative est à votre disposition avec un barbecue, du mobilier de jardin, des transats.

Bien sûr, vous pourrez profiter du reste du jardin avec les clients de nos chambres d'hôtes.

Situé à 800 mètres de la plage et moins de 300 mètres de la piste cyclable, vous pourrez découvrir tous les atouts de notre beau Bassin.

Nous vous prêtons nos vélos selon disponibilité mais la location est également possible avec notre partenaire qui vous les livrera à domicile.

Animatrice de randonnées pédestres, et en éducation au développement durable, je serai ravie de partager avec vous des idées de balades ou mes connaissances sur le Bassin d'Arcachon.



# Pièces et équipements

<i>Chambres</i>	Chambre(s): 1 Lit(s): 1 dont lit(s) 1 pers.: 0 dont lit(s) 2 pers.: 1 lit récent en 140 x190. Possibilité d'oreillers supplémentaires. Si besoin, le canapé est convertible en lit. (supplément pour les draps)
<i>Salle de bains / Salle d'eau</i>	Salle de bains avec baignoire Sèche cheveux Salle de bains privée Sèche serviettes Salle(s) de bains (avec baignoire): 1 Le gel douche est fourni. 2 serviettes de toilette par personne.
<i>WC</i>	WC: 1 WC privés
<i>Cuisine</i>	Cuisine américaine Combiné congélation Four à micro ondes Four Vous trouverez également un batteur électrique, un "bras " mixeur, des plats à gateaux, une cocotte-minute....
<i>Autres pièces</i>	Séjour Terrasse
<i>Media</i>	Wifi
<i>Autres équipements</i>	Lave linge collectif Possibilité d'utiliser le lave-linge pour 8 euros par tournée. Une laverie est également à votre disposition au supermarché tout proche Matériel de repassage
<i>Chauffage / AC</i>	Chauffage Poêle à bois
<i>Extérieur</i>	Abri pour vélo ou VTT Jardin Terrain clos Barbecue Salon de jardin Terrain clos commun
<i>Divers</i>	Vous disposez d'une grande terrasse privée avec tout le mobilier nécessaire. Vous profiterez également d'herbes aromatiques pour égayer vos barbecues ou vos tisanes.

## Infos sur l'établissement



*Communs*

A proximité propriétaire  
Habitation indépendante

Entrée indépendante  
Jardin commun



*Activités*

Prêt de vélos

Pour des vélos à assistance électrique ou plus spécifiques, possibilité et facilité de location.

Vous pouvez recharger vos batteries de vélos et un point d'eau est à votre disposition en extérieur si besoin.

Nous avons également des jeux de société, boules de pétanques, "Molkky"...



*Réseaux*

Accès Internet



*Stationnement*

Parking

Les voiture stationnent devant l'enceinte de la maison



*Services*

Location de draps et/ou de linge

Une caution de 60 euros pour le ménage est demandée, sachant que le logement doit être rendu dans un état propre, poubelles enlevées, plaque de cuisson, évier, frigo, barbecue nettoyés, vaisselle lavée et rangée.



*Extérieurs*

Terrain de pétanque à proximité, terrains de tennis également.

Prêt de boules et de Molkky possible.

## A savoir : conditions de la location

<i>Arrivée</i>	Contacter Julia
<i>Départ</i>	11 heures maximum
<i>Langue(s) parlée(s)</i>	Anglais Espagnol Français
<i>Annulation/Prépaiement/Dépot de garantie</i>	Un acompte de 30 % de la totalité du séjour est à envoyer à la réservation , le solde sera réglé à l'arrivée ainsi qu'une caution de 500 euros avec photocopie de la pièce d'identité rendues lors de votre départ ou retourner sous 15 jours si départ tôt ou si quelque chose de cassé après tarif de remplacement.
<i>Moyens de paiement</i>	Le paiement par carte bancaire est possible si réservation anticipée et réalisée sur notre site internet
<i>Petit déjeuner</i>	Possibilité de profiter du petit-déjeuner des chambres d'hôtes sur réservation la veille pour 10 euros par personnes.
<i>Ménage</i>	La location doit être rendue dans un état de propreté identique à celui de l'arrivée. Seuls les sanitaires seront lavés et désinfectés par nos soins.
<i>Draps et Linge de maison</i>	Draps et/ou linge compris  Linge de lit fourni pour 1 lit ainsi que les serviettes de toilette pour 2 personnes, nappe et torchons. Le linge sera changé sur demande de votre part afin de respecter au maximum l'environnement.
<i>Enfants et lits d'appoints</i>	Lit bébé  Possibilité de prêt de lit parapluie
<i>Animaux domestiques</i>	Les animaux ne sont pas admis.

## Tarifs & disponibilités

Gîte pour 2 personnes "Le Cabanon des Callunes" Cassy- Lanton

Nos tarifs et nos disponibilités sont actualisés sur notre site :  
<https://lescallunes-bassindarcachon.fr>

# Mes recommandations

À voir, à faire à Coeur du Bassin

Balades et randonnées

OFFICE DE TOURISME COEUR DU BASSIN D'ARCACHON  
WWW.TOURISME-COEURDUBASSIN.COM



## Le Vésuve

+33 5 57 70 70 46

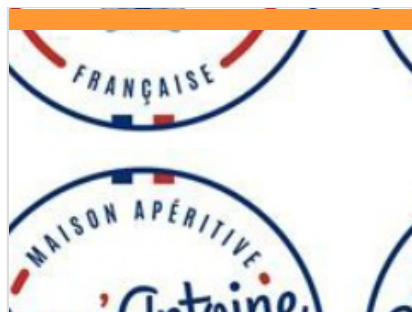
4 avenue Pierre Techoueyres

<https://www.pizzeria-levesuve.fr/>

0.4 km  
LANTON



Le vésuve Pizzas à emporter - Commande par téléphone : 05.57.70.70.46 Moyens de paiement : Carte bleue (minimum 15€) - Espèce - Chèques - Tickets restaurant Ouvert tous les jours : midi et soir sauf le dimanche midi



## L'épicerie de Garg'Antoine

+33 5 40 80 62 52

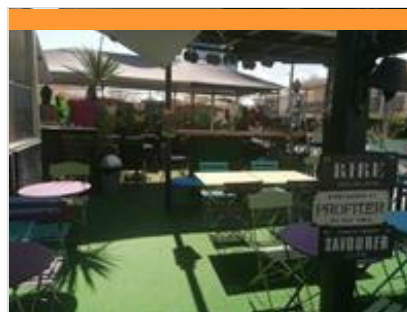
14 Avenue de la République

<https://gargantoine.fr/>

0.6 km  
LANTON



Vous connaissez Gargantua ? Venez découvrir Garg'Antoine ! Garg'Antoine, l'apéritif, ça le connaît ! Issu du milieu paysan, il est tombé dans le pastis de son père quand il était petit. Le saucisson est son bâton de pèlerin, les plaisirs épicuriens sa religion, au point qu'il en a fait son métier. À son comptoir, il partage avec convivialité et générosité une sélection fine de produits apéritifs artisanaux, gourmets et français à emporter ou à déguster sur place accompagnée d'un verre de vin ou d'une bière locale!



## El Caliente

+33 6 05 13 84 99

20 bis avenue de la République

0.6 km  
LANTON



El Caliente est un lieu convivial qui propose des plats en restauration rapide à l'extérieur : sandwiches, burgers, américains, pannini, paëlla, glaces, crêpes, café, boissons fraîches. Il est possible d'y venir déjeuner ou dîner avec ou sans réservation. Les plats peuvent être à emporter ou à savourer sur place en terrasse.



## Le Cabanon

+33 5 56 82 99 54

Port de Cassy

<https://restaurantlecabanonlanton.com/>

0.8 km  
LANTON



Une terrasse les pieds dans l'eau, des plateaux de fruits de mer et poissons du Bassin et de l'océan... Une adresse sûre du Bassin.



## L'Ostalada

+33 5 56 60 97 21

20 boulevard Charles de Gaulle

<https://lostalada-lanton.eatbu.com>

1.2 km  
LANTON



Envie d'un repas agréable français ? Vous êtes à la bonne adresse. Bienvenue dans notre restaurant L'Ostalada. Nous sommes impatients de vous accueillir avec nos recettes savoureuses et de vous offrir une expérience unique. Profitez du soleil sur notre terrasse dédiée. Nos salles climatisées sont parfaites pour une pause rafraîchissante pendant les vagues de chaleur.

# Mes recommandations (suite)

À voir, à faire à Coeur du Bassin

Balades et randonnées

OFFICE DE TOURISME COEUR DU BASSIN D'ARCACHON  
WWW.TOURISME-COEURDUBASSIN.COM



## Café Le Baryton

+33 6 43 51 95 84

8 avenue Paul Gauguin

<http://www.cafelebaryton.com/>

1.8 km  
LANTON



Le Baryton, café restaurant associatif, géré entièrement par des bénévoles, organise chaque vendredi et samedi soir, tout au long de l'année, des concerts avec des musiciens de tous styles (Jazz, Blues, Rock, Musique du Monde, Chanson Française, Musique Classique etc.). Venez découvrir ce lieu original et chaleureux de détente et d'animation culturelle, vous pourrez aussi profiter de l'exposition de tableaux d'artistes locaux. N'hésitez pas à réserver une table pour profiter avant le concert du repas préparé par les bénévoles. Pour plus d'informations rendez vous sur le site [cafelebaryton.com](http://www.cafelebaryton.com).



## La Case à Pizz

+33 6 09 63 49 43

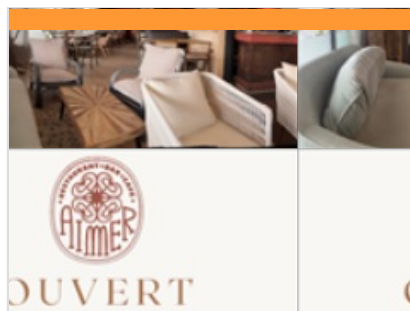
11TER Route de Blagon

<https://paysdebuch.pro/Entreprise.aspx>

2.2 km  
LANTON



Pizzas au feu de bois, galettes de sarrasin, crêpes, plats africains, jus de fruits d'Afrique. A déguster sur place ou à emporter!



## Aimer

+33 5 56 60 25 56

2 Route de Bordeaux

5.0 km  
AUDENGE



Restaurant, bar & cave à vins à Audenge ☑ Cuisine gourmande, produits frais & ambiance chaleureuse. Venez savourer l'instant autour d'un bon plat ou d'un verre ! ☑



## Orkun, traiteur Cambodgien

+33 6 25 91 07 16

44 Avenue de la Libération

10.5 km  
BIGANOS



Venez vous régaler de spécialités méconnues et pourtant si savoureuses de la cuisine Kmère. Un véritable voyage sensoriel vous attend ! Plusieurs plats incontournables de la cuisine cambodgienne vous seront proposés à déguster sur place ou à emporter !



## Gagnette Fishing

+33 6 40 37 82 68

7 Avenue Charles Gounod

<https://gagnette-fishing.fr/>

0.3 km  
LANTON



Pêche en mer sur le Bassin d'Arcachon : bar, maigre, bonite, thon, requin, maquereau, seiche. Initiation, découverte, perfectionnement. Pêche à la seiche : 45 €/pers. (groupe de 4 à 8 pers.), durée 2h30. Pêche aux leurres dans le Bassin et les passes (bars, maigres, bonites, maquereaux), 2 formules au choix : 150 €/pers., durée 6h ou 100 €/pers., durée 4h. Pêche hauturière des thons aux leurres sur chasses et à la traîne : 260 €/pers. (groupe de 3 à 5 pers.), durée 10h.

# Mes recommandations (suite)

À voir, à faire à Coeur du Bassin

Balades et randonnées

OFFICE DE TOURISME COEUR DU BASSIN D'ARCACHON  
[WWW.TOURISME-COEURDUBASSIN.COM](http://WWW.TOURISME-COEURDUBASSIN.COM)



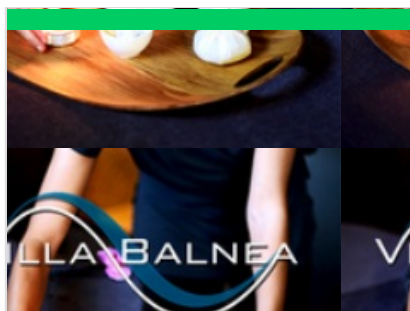
## Skate park et city stade de Lanton

Avenue D. de Vignerte

0.5 km  
LANTON



Pour les riders, la commune de Lanton est également équipée d'un skate park situé derrière la salle des sports. Deux grandes rampes, deux petites, une barre de slide et une table sont à disposition.



## Villa Balnea

+33 5 56 26 54 39

7 avenue de la République  
<http://www.villa-balnea.com>

0.6 km  
LANTON



Villa Balnea : Institut de Beauté et Bien-être Accordez-vous une pause détente à Villa Balnea, votre institut de beauté à Lanton (Cassy). Notre équipe vous accueille pour des soins du visage, des modelages relaxants (solo ou duo) et des soins corps (LPG inclus) de qualité ainsi que des prestations esthétiques complètes pour une mise en beauté totale lors de votre visite.



## Atelier Galerie le 49

+33 6 66 87 89 43

Les Marinas de Cassy 23 Avenue de la République  
<https://www.49atelier.fr/>

0.6 km  
LANTON



Marie-Jo de Neuville, artiste peintre vous accueille à son atelier toute l'année. Vous pourrez y admirer ses œuvres inspirées des plus beaux paysages du Bassin d'Arcachon et d'ailleurs, de natures marines et végétales.



## Le Batelier de Suzette

+33 6 16 53 43 24

Rue du Port  
<https://www.lebatelierdesuzette.com/>

0.7 km  
LANTON



Venez découvrir, en voilier monocoque 9 places ou en bateau à moteur 5 places, au rythme des marées et de la nature, le Bassin d'Arcachon, l'île aux oiseaux et ses cabanes Tchanquées, Le Cap Ferret, la Dune Pyla. Sans oublier les ravissants villages de la presque île et ceux méconnus du fond du Bassin. Possibilité de dégustation de produits locaux sur commande. Le Voilier Eole 3 est un voilier de grand voyage avec une capacité de 9 pers + skipper. Son confort et sa sécurité permettent l'accès à tous les publics, novices comme expérimentés. Ses équipements et sa configuration vous font découvrir le Bassin d'Arcachon dans un cadre exceptionnel.



## Port de Cassy-Lanton

+33 5 56 82 93 09

0.8 km  
LANTON



Le port de Cassy-Lanton est un port d'échouage de 225 places (tirant d'eau de 1 à 1,80 m suivant marées). Sur place, vous trouvez des toilettes et des commerces à 500 mètres. De nombreuses manifestations y sont organisées.

# Mes recommandations (suite)

À voir, à faire à Coeur du Bassin

Balades et randonnées

OFFICE DE TOURISME COEUR DU BASSIN D'ARCACHON  
WWW.TOURISME-COEURDUBASSIN.COM



## Plage de Cassy

12 rue du Port

0.9 km  
LANTON



C'est une grande plage sur la droite du port ostréicole de Cassy. La plage est non surveillée et interdite aux chiens. On y trouve des jeux pour enfants et des restaurants, bars et commerces à proximité. Eau à marée haute seulement. La plage dispose d'une douche de plein air et des toilettes avec accès handicapé.



## Plage Suzette

Avenue de Californie

1.0 km  
LANTON



Le long du sentier du littoral et de ses tamaris, la plage Suzette permet à marée haute de se baigner dans des eaux calmes et en toute saison de profiter du bord de mer. Lieu de baignade à marée haute, elle se transforme en terrain de jeu pour petits et grands à marée basse. Des toilettes publiques sont à disposition. Plage non surveillée et interdite aux chiens.



## Le Taouley

+33 6 66 59 83 22  
53 route de Bordeaux

1.2 km  
LANTON



Le Taouley vous propose des activités de paddle et de surf. Depuis Cassy à Lanton, profitez de balades en stand up paddle sur le nord du bassin d'Arcachon, un sport nautique accessible à tous à partir de neuf ans et sans limite d'âge à la découverte d'un littoral encore préservé. Les sorties sont encadrées en toute sécurité par un moniteur diplômé, avec un cours d'initiation avant de débiter la balade. Respectueux de l'environnement, le stand up paddle se pratique au gré du vent et des marées. Partez à la découverte des oiseaux du domaine de Certes dans la baie de Lanton et de notre patrimoine ostréicole et architectural. Au départ de Cassy, laissez-vous embarquer en direction de la plage de Jenny à l'Océan, un endroit préservé avec peu de monde, et découvrez le surf (à partir de 7 ans). N'attendez plus, jetez-vous à l'eau pour profiter ensemble des merveilles du bassin !



## Port de Taussat

+33 5 56 03 86 00

1.3 km  
LANTON



Le port de Taussat est un port d'échouage de 55 places (tirant d'eau de 1 à 1,80 mètre suivant les marées).



## Cabane des arts

Avenue Albert Pitres

<https://www.mairie-lanton.fr/la-cabane-c>

1.4 km  
LANTON



La Cabane des arts de Lanton est un espace culturel dédié à l'Art sous toutes ses formes. Située face au bassin, dans le petit port de Taussat au cœur du Bassin d'Arcachon, elle accueille les peintres, sculpteurs, artisans d'art pour des expositions, des ateliers et des conférences tout au long de l'année.

# Mes recommandations (suite)

À voir, à faire à Coeur du Bassin

Balades et randonnées

OFFICE DE TOURISME COEUR DU BASSIN D'ARCACHON  
WWW.TOURISME-COEURDUBASSIN.COM



## Plage de Taussat-les-Bains

Allée Thalassa

1.6 km  
LANTON



La plage de Taussat s'étend du port de Fontainevieille jusqu'au vieux port de Taussat et passe devant de majestueuses villas datant du début du XXème siècle, époque où les bains de mer devenaient à la mode. Remontez le temps et imaginez-vous dans la peau d'un baigneur venant d'acquiescer le droit à des congés payés et qui venait, ici, profiter des biens faits des bains de mer.



## Golf des Aiguilles Vertes

+33 5 56 82 95 71  
Route de Bordeaux

1.9 km  
LANTON



En bordure du Bassin d'Arcachon, ce parcours de 9 trous sur sable (par 33, 2247 m) est plat et accessible à tous. Il est jouable toute l'année et tous les jours. Les Aiguilles Vertes... le nom du golf donne le ton : les pins vous accompagnent tout au long du parcours. Il y a la possibilité sur place de louer du matériel (enfant et adulte). L'accueil est chaleureux et l'air salé ouvre l'appétit. Les cabanes d'ostréiculteurs sont à deux pas pour commenter votre partie autour d'une assiette d'huîtres.



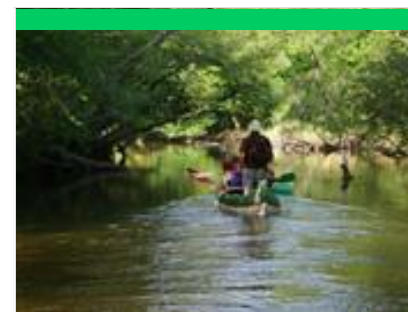
## Bassin de baignade de Lanton

+33 5 56 03 86 00  
13B Route de la Plage

1.9 km  
LANTON



Vous ressentez l'envie irrésistible de plonger dans une eau bien fraîche, malheureusement la marée est basse... Pas de panique ! Le bassin de baignade de Lanton est un plan d'eau de mer aménagé. Une agréable plage de sable permet aux grands comme aux plus petits de s'installer comme en bord de mer et d'apprécier des moments de baignade en toute sécurité. L'accueil des personnes à mobilité réduite y est également possible puisque le site bénéficie depuis plusieurs années du label "Handiplage" ainsi que d'un Tiralo. La baignade est surveillée en saison estivale par des maîtres nageurs sauveteurs, et des activités ludiques et sportives sont proposées à tous ceux qui le souhaitent, en famille ou seul à partir de 15 ans, avec CAP 33.



## Le Delta de la Leyre en canoë collectif : une immersion nature !

+33 5 57 70 67 56  
20 allées de Boissière

<http://www.tourisme-coeurdubassin.com>

4.7 km  
AUDENGE



Plongez au cœur d'une aventure inoubliable à bord d'un canoë collectif ! Laissez-vous porter de Biganos à Audenge, au rythme de votre pagaie et de l'esprit d'équipe, accompagnés par votre guide. Sans moteur, cette embarcation vous invite à une immersion authentique et apaisante, où chaque coup de pagaie vous rapproche un peu plus de la nature. Explorez un écrien préservé entre prés salés et roselières, véritables refuges pour une biodiversité exceptionnelle. Cette sortie vous promet un moment de déconnexion totale, entre paysages changeants et rencontres avec la faune locale. Alors, prêt à embarquer ? à partir de 6 ans et savoir obligatoirement nager. Uniquement sur réservation auprès de l'Office de Tourisme du Coeur du Bassin.



## Services Galan

+33 6 77 13 56 25  
2 allée des Hélianthes  
<https://servicesgalan.com/>

4.7 km  
AUDENGE



Réparations et location de vélos : vélos de ville, vélos Beach, VTT, vélos électriques, vélos pour enfants, sièges bébés. Livraison et reprise à domicile. Présent sur le marché d'Audenge le mardi matin

# Mes recommandations (suite)

À voir, à faire à Coeur du Bassin

Balades et randonnées

OFFICE DE TOURISME COEUR DU BASSIN D'ARCACHON  
WWW.TOURISME-COEURDUBASSIN.COM



## La Cabane Bleue aux Artistes

+33 5 56 03 81 50  
28, rue du port

<http://www.mairie-audenge.fr>

4.9 km  
AUDENGE



Berceau de l'art local, la Cabane bleue aux Artistes, d'architecture typique, est un lieu privilégié pour exposer tableaux, sculptures et autres créations artisanales. Située sur le port ostréicole d'Audenge à côté du Domaine de Graveyron, elle vous ouvre ses portes toute l'année, au gré des expositions temporaires, vous offrant des instants artistiques intimes avec vue sur le bassin d'Arcachon.



## Bassin de baignade d'Audenge

+33 5 56 03 81 50  
Port d'Audenge

5.0 km  
AUDENGE



Vous ressentez l'envie irrésistible de plonger dans une eau bien fraîche, malheureusement la marée est basse... Pas de panique ! Sur le port d'Audenge, la plus longue piscine extérieure d'eau de mer d'Europe est là pour exaucer votre souhait. C'est une piscine extérieure à 3 bassins de niveaux différents pour petits et grands. Le long de ces bassins, vous pouvez profiter d'espaces de sable, d'herbe ou d'un caillebotis en bois. Pour les enfants, une aire de jeux aménagée leur permet de se dépenser et de s'amuser en toute sécurité. Un accès aux personnes handicapés et à mobilité réduite est possible grâce à une rampe d'accès. 1 fauteuil amphibie TIRALO est disponible afin de permettre aux personnes à mobilité réduite de profiter pleinement de la baignade. Cours de natation à partir du 31/05 par l'école O'laka - 07 49 57 74 49 / olaka.bassin@gmail.com Aquagym : samedi de 11h à 12h



## Lou Bateleyre

+33 6 42 24 80 97  
Rue du Port

<http://loubateleyre.jimdo.com/>

9.2 km  
BIGANOS



Embarquez depuis le port de Biganos dans une barque traditionnelle à fond plat, conduite par un batelier, pour une balade commentée et encadrée permettant l'accès à des zones sauvages et préservées, au gré des marées. Navigation uniquement à la rame ou au pallot (perche) par le batelier afin de respecter le milieu. A bord, sera mis à disposition du matériel pédagogique d'éducation à l'environnement (jumelles, lecture de paysages...).



## Escapade en galupe sur le delta de la Leyre

+33 5 57 70 67 56 +33 6 42 24 80 97

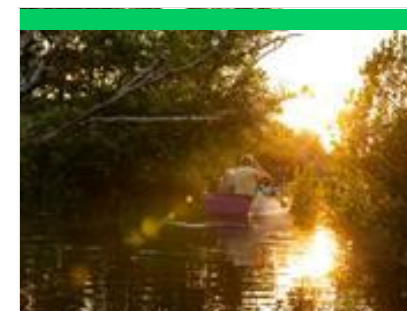
Rue du Port

<http://loubateleyre.jimdo.com/>

9.2 km  
BIGANOS



Embarquez depuis le port de Biganos dans une barque traditionnelle à fond plat, conduite par un batelier, pour une balade commentée et encadrée permettant l'accès à des zones sauvages et préservées, au gré des marées. Cette navigation assure une totale déconnexion. Durée 1h30. Sur réservation auprès de l'Office de Tourisme du Coeur du Bassin d'Arcachon.



## Balade en galupe au crépuscule avec Lou Bateleyre

+33 5 57 70 67 56 +33 6 42 24 80 97

Rue du Port

<http://loubateleyre.jimdo.com/>

9.2 km  
BIGANOS



Embarquez depuis le port de Biganos dans une barque traditionnelle à fond plat, conduite par un batelier, pour une balade commentée, au crépuscule. Une occasion unique pour apprécier la faune à la tombée de la nuit, savourer une ambiance très apaisante, profitez de magnifiques lumières du coucher de soleil. Durée 1h30. Uniquement sur réservation auprès des bureaux d'information touristiques de l'Office de Tourisme du Coeur du Bassin.



## Visite d'un rucher et sa miellerie

+33 5 57 70 67 56

19.7 km  
MARCHEPRIME



Jérôme, apiculteur passionné, vous ouvre les portes de son rucher familial. Il perpétue la tradition familiale en tant que 3ème génération de producteurs de miel. Une véritable visite immersive. Derrière une ruche vitrée, découvrez le rôle essentiel des abeilles et les secrets de la production du miel, de la ruche au pot. Assistez au travail minutieux de l'extraction et participez à un atelier de fabrication de bougies en cire d'abeille. La visite se termine par une dégustation. Une boutique sur place vous permettra également d'emporter un peu de douceur avec différentes variétés de miel à découvrir. Réservation Office de tourisme Coeur du Bassin d'Arcachon.



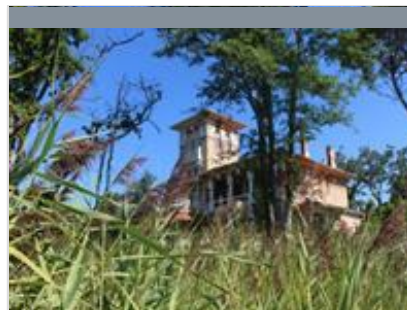
## Immersion au coeur de la ruche et dégustation gourmande

+33 5 57 70 67 56

19.7 km  
MARCHEPRIME



Jérôme vous donne rendez-vous en fin de journée pour une véritable immersion au cœur du rucher. Les participants découvrent le fonctionnement d'une ruche, le rôle essentiel des abeilles et les secrets de la fabrication du miel. Revêtus d'une combinaison, ils auront l'opportunité d'observer de plus près, ces incroyables ouvrières en pleine activité. Après cette rencontre privilégiée, les participants se retrouveront autour d'un apéritif convivial mettant à l'honneur des produits savoureux à base de miel en grande partie. Réservation Office de tourisme Coeur du Bassin d'Arcachon.



## Les Pistes de Robin : jeu découverte de Taussat-les-Bains

+33 5 57 70 67 56

Vieux port de Taussat Allée Albert Pitres

1.4 km  
LANTON



Suivez les pistes de Robin dans le petit bourg de Taussat-Les-Bains et découvrez, en famille, l'histoire et les secrets des "Belles Villas" qui caractérisent tant cette ancienne station balnéaire. Destiné aux enfants de 6 à 12 ans accompagnés de leurs parents. Livret, réponses et lot disponibles à l'Office de Tourisme.



## Boucle du Domaine de Certes

+33 5 57 70 67 56# +33 5 56 82 71 79

<https://www.gironde.fr/environnement/d>

3.3 km  
AUDENGE



Milieu riche sur le delta de la Leyre, le Domaine de Certes se situe sur une des plus importantes voies de migrations pour l'avifaune et constitue un site migratoire d'importance internationale pour de nombreuses espèces d'oiseaux dont la spatule blanche. Ancien marais salant, ce vaste espace gagné sur la mer, qui a été reconverti en site piscicole, est maintenant voué à la protection des milieux naturels. Ce circuit de 12.3 km part du parking du château de Certes pour rejoindre le bassin de baignade de Lanton. Des visites guidées naturalistes vous sont proposées par le Conseil Départemental de la Gironde.



## Domaines de Certes - Graveyron

+33 5 56 82 71 79  
47 avenue de Certes

<https://www.gironde.fr/domainedecertes>

3.6 km  
AUDENGE



La confrontation entre l'eau douce et l'eau salée agit certes sur la nature, mais aussi sur l'homme qui a modelé le paysage au rythme de ses activités économiques : vocations agricoles, salicoles, piscicoles et forestières. Ces Espaces Naturels Sensibles se caractérisent pour le domaine de Certes avec des digues aménagées par l'Homme : marais salants et anciens réservoirs à poissons, et pour le domaine de Graveyron : prairies humides et prés salés. Cet espace abrite de nombreuses populations d'oiseaux tout au long de l'année, dont certaines espèces rares et protégées.

# Mes recommandations (suite)

À voir, à faire à Coeur du Bassin

Balades et randonnées

OFFICE DE TOURISME COEUR DU BASSIN D'ARCACHON  
[WWW.TOURISME-COEURDUBASSIN.COM](http://WWW.TOURISME-COEURDUBASSIN.COM)



## Domaine de Saint-Brice

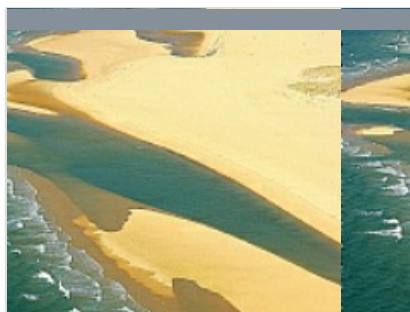
+33 5 56 60 18 07# +33 5 56 82 02 95

<http://www.conservatoire-du-littoral.fr>

7.0 km  
📍 ARES



Le domaine de Saint-Brice, propriété du Conservatoire du Littoral, est situé sur les territoires des communes d'Arès et d'Andernos-les-Bains. Il est en grande partie composé de bois et de forêts où se côtoient pins maritimes, chênes, saules et trembles, ainsi qu'une multiple variété de sous bois comme les ajoncs, genêts, fougères, arbousiers et bruyères. Deux étangs ajoutent à l'intérêt biologique de cet espace préservé.



## Le Bassin d'Arcachon

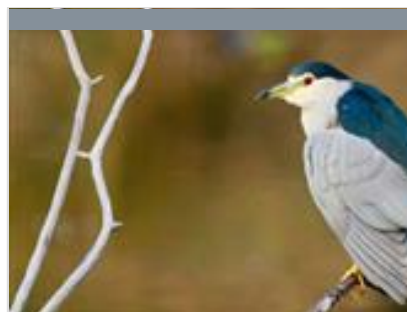
+33 5 56 52 61 40

<http://www.tourisme-gironde.fr>

7.4 km  
📍 ARCACHON



Le Bassin d'Arcachon est situé au cœur des Landes de Gascogne. Il est de forme triangulaire, délimité par plus de 80 km de côtes plates ou dunaires boisées. Il est largement ouvert sur le golfe de Gascogne et la marée fait pénétrer et sortir deux fois par jour des masses d'eau considérables. Le Bassin est partiellement isolé de l'océan par un cordon dunaire comprenant notamment le Cap Ferret, la dune du Pilat et le banc d'Arguin. L'ouverture sur l'océan Atlantique se fait par un accès unique, les « passes », un ensemble de chenaux d'environ 3 km de large permettant la circulation de l'eau entre le bassin et l'océan. Au centre du bassin se trouve l'île aux Oiseaux et ses cabanes tchanquées.



## Réserve Ornithologique du Teich

+33 5 24 73 37 33

Rue du Port  
<http://www.reserve-ornithologique-du-teich.fr>

8.8 km  
📍 LE TEICH



Partez en famille, entre amis ou en groupe, petits et grands, à la découverte de l'un des plus fameux sites de nature du Bassin d'Arcachon. Sur ce site d'importance internationale pour la conservation des oiseaux, 323 espèces peuvent être observées, dont 80 nichent sur place. La réserve offre 6 km de promenades pour les observer depuis l'une des 20 cabanes aménagées près des secteurs les plus favorables. Le sentier du Rouge Gorge a été spécialement conçu pour les enfants pour connaître l'environnement de la réserve ornithologique en s'amusant. Des activités de découverte à proximité sont proposées en canoë et en kayak de mer pour découvrir le delta de la Leyre autrement.



## Delta de la Leyre

+33 5 56 22 80 46# +33 5 24 73 37 33

Maison de la Nature du Bassin d'Arcachon

<http://www.leteich-ecotourisme.fr>

9.0 km  
📍 LE TEICH



Le delta, ouverture de la Leyre sur le Bassin d'Arcachon, est composé de lieux multiples où se juxtaposent des parties stables occupées par des prés salés, des domaines endigués, des roselières, des prairies pâturées et des secteurs soumis à la dynamique des marées, bancs sableux et vasières. Les eaux douces de la rivière et les eaux salées de l'océan se rejoignent et sont propices à l'implantation d'espèces spécifiques. Situé sur l'une des voies de migration les plus importantes d'Europe, il constitue véritablement le domaine des oiseaux. Un circuit de 9 km permet de découvrir la forêt galerie en longeant la Leyre et les plaines humides ceinturée de marais plus en aval.



## Site naturel des Quinconces

+33 5 56 82 02 95

Près du port ostréicole  
<http://www.quinconces.org>

9.3 km  
📍 ANDERNOS-LES-BAINS



Le site des Quinconces reste un des rares endroits « sauvages » du littoral nord Bassin offrant une magnifique vue panoramique à découvrir. La pointe des Quinconces, protégée et inscrite au patrimoine pittoresque de la Gironde, était la promenade préférée de Sarah Bernhardt lors de ses séjours à Andernos-les-Bains. On peut y voir les anciens réservoirs à poissons creusés en 1840 par David Allègre, connu pour avoir construit le premier chalutier à vapeur au monde, "le Turbot", à Arès. En suivant le sentier du littoral en direction du nord, un pont en bois permet le franchissement de la rivière le Cirès pour atteindre la plage de Saint-Brice à Arès.

# Mes recommandations (suite)

À voir, à faire à Coeur du Bassin

Balades et randonnées

OFFICE DE TOURISME COEUR DU BASSIN D'ARCACHON  
[WWW.TOURISME-COEURDUBASSIN.COM](http://WWW.TOURISME-COEURDUBASSIN.COM)



## L'île aux Oiseaux

+33 5 56 54 63 14

<http://www.tourisme-latestedebuch.com>

10.2 km  
LA TESTE-DE-BUCH



L'île aux Oiseaux à marée basse est un territoire sauvage de mille hectares que vous pourrez apercevoir au milieu du bassin. Les oiseaux en ont fait leur royaume pendant que des ostréiculteurs construisaient tout autour un labyrinthe de parcs à huîtres. L'endroit est difficile d'accès, seuls les initiés peuvent y accoster. Une fois sur place, des chemins et des ponts vous invitent à découvrir cette île unique en son genre.



## Réserve naturelle nationale des Prés salés d'Arès - Lège Cap Ferret

+33 5 56 03 94 49 +33 5 56 60 18 07

Rue du Port Ostréicole

10.8 km  
ARES



D'une superficie de 496 ha, la réserve naturelle des Prés salés vit au rythme des marées ce qui contribue à diversifier les habitats que l'on rencontre sur ce site et qui vont des vasières aux terres émergées en permanence. Cette diversité d'habitat a permis le développement d'une flore spécifique d'intérêt patrimonial qui a contribué à la création de la réserve. Ce site est également une zone importante pour la migration, l'hivernage et la reproduction de nombreux oiseaux de zones humides. L'aventure débute sur ce site quelque peu aride, c'est pour cela qu'une partie est surnommée "le Désert". Il change de visage au rythme de la journée qui passe et au fil de la marée qui monte et qui descend. Parfois assoiffées, parfois inondées, les espèces végétales, que le promeneur observe, ont fait preuve d'une grande acclimatation.



## Grand Site de la Dune du Pilat

+33 5 56 22 12 85

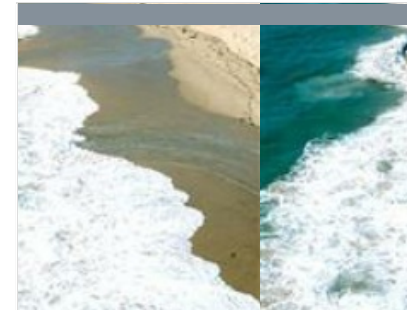
Route de Biscarrosse

<https://www.ladunedupilat.com>

17.6 km  
PYLA-SUR-MER



Dès votre arrivée, elle vous impressionnera par ses dimensions (entre 100 et 115 mètres de haut selon les années, 2,9 km de long, 55 millions de m<sup>3</sup> de grains de sable). Au sommet, place à l'émotion : un panorama exceptionnel se dessine et vous dévoile les merveilles du Bassin : le banc d'Arguin, le phare du Cap-Ferret; Pour en savoir plus sur l'histoire de la formation et l'évolution de ce monument géologique protégé, les particularités des espèces animales et végétales présentes sur cet espace naturel d'exception, ou encore voyager à travers les âges sur les traces laissées par l'occupation humaine, participez à l'une des animations gratuites organisées toute l'année.



## Réserve des dunes - Pointe du Cap Ferret

+33 5 56 03 94 49

Cap Ferret

<https://www.conservatoire-du-littoral.fr/s>

18.6 km  
LEGE-CAP-FERRET



Cap, pointe, presqu'île, des mots évocateurs de grands espaces et ceux-ci ne manquent pas quand on parcourt les dunes du Cap Ferret. La Pointe du Cap Ferret est un bout de monde, un bout de monde entre deux eaux... l'océan et le Bassin d'Arcachon. On en prend plein les yeux à la Pointe. Pour vivre cette découverte exceptionnelle, on emprunte le sentier "Abécédaire des dunes" à l'entrée du Cap Ferret. Le promeneur découvre progressivement un immense album photo qui se déroule au gré de l'alphabet du A comme « Algue » au Z comme « Zostère avant d'arriver à la Pointe du Cap Ferret où s'ouvre un paysage à couper le souffle. Visites guidées possibles.



## La réserve naturelle du Banc d'Arguin

+33 5 56 54 53 83 +33 5 56 91 33 65

<https://www.sepanso.org/>

21.1 km  
PYLA-SUR-MER



Lors d'une balade en bateau ou du haut de la Dune du Pilat, vous pourrez admirer ce banc de sable classé réserve naturelle depuis 1972. Il est le plus vaste du littoral girondin et s'étend à marée basse sur 4 km de long et 2 km de large. Situé à l'entrée du Bassin d'Arcachon, transformé par les marées, il est en mouvement constant. Si vous avez le privilège d'y poser le pied, vous pourrez observer les ostréiculteurs travailler dans leur parc à huîtres et le ballet incessant des sternes caugeks et autres oiseaux migrateurs.

# Mes recommandations (suite)

À voir, à faire à Coeur du Bassin

Balades et randonnées

OFFICE DE TOURISME COEUR DU BASSIN D'ARCACHON  
[WWW.TOURISME-COEURDUBASSIN.COM](http://WWW.TOURISME-COEURDUBASSIN.COM)



## Plages océanes

+33 5 56 54 53 83# +33 5 56 54 63 14

Route de Biscarrosse

<http://www.tourisme-latestedebuch.com>

24.7 km

📍 PYLA-SUR-MER



L'accès à la plage océane de la Salie Sud est temporairement fermé. Aux plages tranquilles en bord de bassin à Pyla sur Mer succèdent au sud, aussi loin que porte le regard, les plages océanes qui s'étendent sur 18 km où se brisent les vagues de l'Atlantique : Petit Nice, Lagune et Salie (commune de La Teste-de-Buch). Surfeurs, naturistes ou simples baigneurs, chacun d'entre vous y trouve, "sa" plage.



## Visite de Taussat-les-Bains

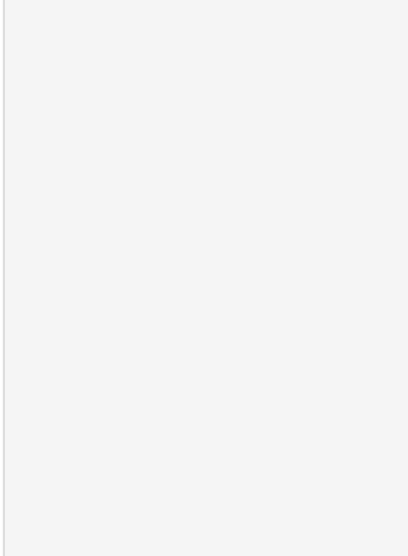
+33 5 57 70 67 56

1 route du Stade

<http://www.tourisme-coeurdubassin.com>

0.6 km

📍 LANTON



## Ecomusée Gardarem

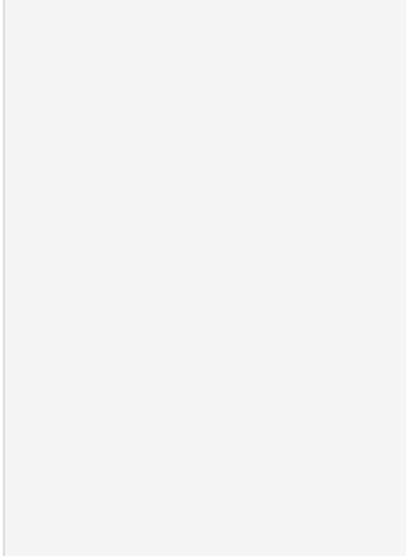
+33 7 57 53 17 03

2 allée des Cabanes

<https://www.gardarem.fr/>

1.3 km

📍 LANTON



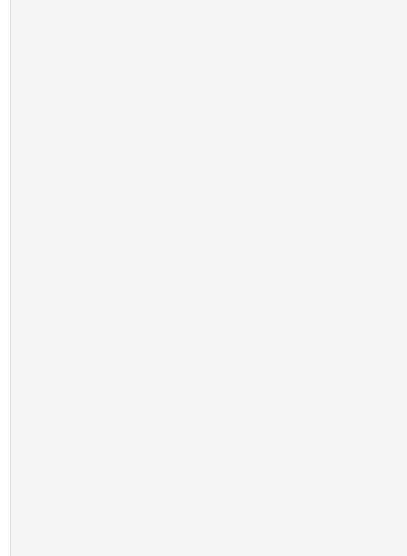
## Eglise Notre-Dame de Lanton

Route de l'Église

<https://www.paroisseandernoslanton.fr/>

2.4 km

📍 LANTON



## Espace d'accueil du Domaine de Certes - Graveyron

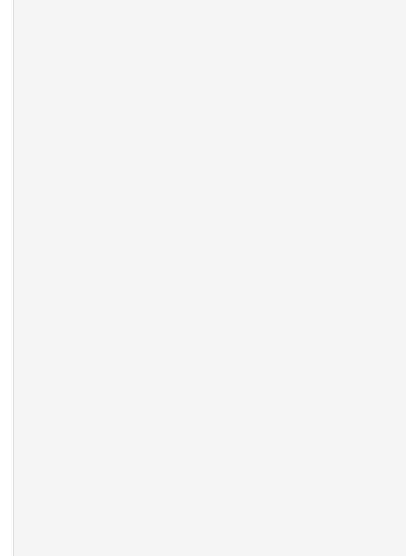
+33 5 56 82 71 79

47 Avenue de Certes

<https://www.gironde.fr/environnement/d>

3.7 km

📍 AUDENGE



# Mes recommandations (suite)

À voir, à faire à Coeur du Bassin

Balades et randonnées

OFFICE DE TOURISME COEUR DU BASSIN D'ARCACHON  
[WWW.TOURISME-COEURDUBASSIN.COM](http://WWW.TOURISME-COEURDUBASSIN.COM)



## Le village d'Andernos

+33 5 56 82 02 95

<https://andernos-tourisme.fr/>

4.6 km

📍 ANDERNOS-LES-BAINS



## Eglise Saint-Eloi

+33 5 56 82 02 95

Boulevard de la plage

<http://www.andernoslesbains.fr>

5.1 km

📍 ANDERNOS-LES-BAINS



## Maison de l'Huître

+33 5 56 66 23 71

Port de Larros

<http://www.maison-huitre.fr>

8.5 km

📍 GUJAN-MESTRAS



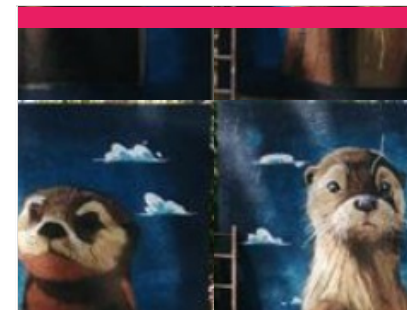
## L'OVNIport et la soucoupe

+33 5 56 60 18 07

<http://www.ares-tourisme.com>

8.6 km

📍 ARES



## Street Art à Arès

+33 5 56 60 18 07

Port Ostréicole

8.7 km

📍 ARES



# Mes recommandations (suite)

À voir, à faire à Coeur du Bassin

Balades et randonnées

OFFICE DE TOURISME COEUR DU BASSIN D'ARCACHON  
[WWW.TOURISME-COEURDUBASSIN.COM](http://WWW.TOURISME-COEURDUBASSIN.COM)



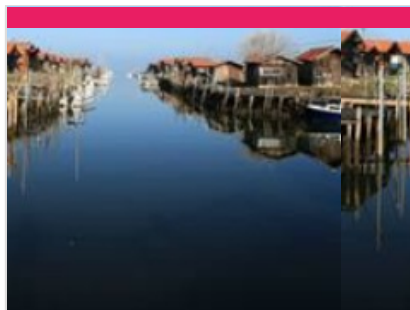
## Port de plaisance du Teich

+33 5 56 22 33 60

Rue du Port

<http://www.leteich.fr>

8.9 km  
LE TEICH



## Balade des 7 ports à vélo

+33 5 56 66 12 65

9.9 km  
GUJAN-MESTRAS



## Les Cabanes Tchanquées

+33 5 56 54 63 14

<http://www.tourisme-latestedebuch.fr>

10.1 km  
LA TESTE-DE-BUCH



## Ville d'Hiver d'Arcachon

+33 5 57 52 97 97

<http://www.arcachon.com>

11.1 km  
ARCACHON



## Parc Mauresque

+33 5 57 52 97 97

Avenue Victor Hugo

<http://www.arcachon.com>

11.3 km  
ARCACHON



# Mes recommandations (suite)

À voir, à faire à Coeur du Bassin

Balades et randonnées

OFFICE DE TOURISME COEUR DU BASSIN D'ARCACHON  
[WWW.TOURISME-COEURDUBASSIN.COM](http://WWW.TOURISME-COEURDUBASSIN.COM)



## La Source des Abatilles

+33 5 56 22 38 50

157 Boulevard de la Côte d'Argent

<https://www.sourcedesabatilles.com/>

13.3 km  
ARCACHON



## Chapelle de la Villa Algérienne

+33 5 56 03 94 49

L'Herbe

<http://www.lege-capferret.com>

14.8 km  
LEGE-CAP-FERRET



## Phare du Cap Ferret

+33 5 57 70 33 30

Place Souchet Valmont

<http://phareducapferret.com>

17.4 km  
LEGE-CAP-FERRET



## L'atelier n°3 - Ludovic ORTIZ

+33 5 56 82 84 62

Rue Port Cassy

<https://huitres-ortiz.jimdofree.com/>

0.9 km  
LANTON



Spécialités : huîtres, moules, crevettes, bulots, bigorneaux et autres fruits de mer. Terrasse couverte sur le port. Le restaurant est ouvert du 15/05 au 30/09. La vente au détail d'huîtres est ouverte à l'année, le vendredi matin.



## Le Shed

+33 6 37 20 94 12

26 Allée Robinville

<https://le-shed-39.websself.net/accueil>

1.0 km  
LANTON



Dans un cadre sauvage exceptionnel, en première ligne entre les ports de Cassy et Taussat, venez déguster les huîtres de notre production accompagnées de crevettes, bulots, pâté, vin blanc ou rosé. Possibilité de vente à emporter.

# Mes recommandations (suite)

À voir, à faire à Coeur du Bassin

Balades et randonnées

OFFICE DE TOURISME COEUR DU BASSIN D'ARCACHON  
[WWW.TOURISME-COEURDUBASSIN.COM](http://WWW.TOURISME-COEURDUBASSIN.COM)



## La Maison Fraiche - Aux quatre vents

+33 5 56 82 24 79  
5 Allée Thalassa

1.4 km  
LANTON



La Maison Fraiche, ostréiculteurs depuis 5 générations à Taussat, vous propose des dégustations en front de mer et vente au détail en magasin. N'hésitez pas à venir déguster de bons plateaux de fruit de mer ainsi que nos huîtres : quoi de mieux qu'un bon repas iodé pour garder le moral ?



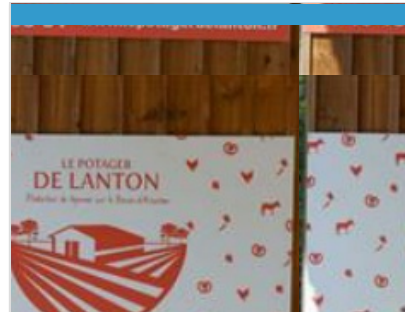
## Les Jardins de Vymm

+33 6 80 05 09 15 +33 6 80 05 09 15  
Route de Bordeaux

4.1 km  
LANTON



"Producteur maraicher sur Lanton au cœur du Bassin d'Arcachon, nous cultivons des fruits et légumes de saison sur 3 hectares de terres dont une partie sous serre. Nous nous sommes également entourés de producteurs locaux / régionaux pour les viandes, laitages, épicerie sucrée ou salée. C'est avec très grand plaisir et le sourire que nous vous accueillons au magasin situé sur l'exploitation agricole".



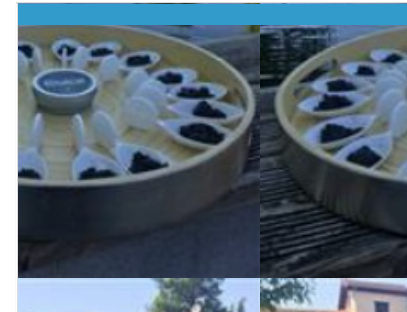
## Le potager de Lanton

+33 7 79 85 01 28 +33 6 15 15 38 51  
Lieu-dit Les Dorats  
<https://lepotagerdelanton.fr/>

10.0 km  
LANTON



Le Potager de Lanton est une ferme maraîchère avec une production et vente directe de légumes et fruits de saison toute l'année. Nous n'utilisons ni insecticides, ni herbicides, ni engrais chimiques. Nos poules pondent de bons œufs tous les jours et les abeilles d'un apiculteur local dont les ruches sont implantées à la ferme font du miel mille fleurs. Nos produits sont frais, récoltés tous les matins. A notre point de vente à la ferme, on prend le temps pour servir les clients, donner des recettes, partager un petit café.... Notre ferme à taille humaine s'inscrit dans les pratiques d'antan où le Bassin avait des petites fermes partout, où les gens vivaient de pêche et d'agriculture à petite échelle.



## Caviar de France

+33 5 56 82 64 42  
Route du Moulin de la Cassadote  
<https://www.caviardefrance.com/visites/>

11.8 km  
BIGANOS



Première entreprise à élever des esturgeons et à produire du caviar à partir de leurs œufs. Nous développons ce savoir-faire de luxe depuis 1985. Elle est située en France, au cœur du Bassin d'Arcachon, à Biganos sur un site de 12 ha où les poissons sont élevés avec le plus grand soin dans des conditions naturelles. Nos esturgeons évoluent et grandissent sur notre ferme, en totale autonomie, alimentée par une rivière locale, Le Lacanau en circuit ouvert. Nos caviars sont élaborés à la main, selon un savoir-faire traditionnel : de véritables caviars français, 100% aquitains. Exclusivement sur rendez-vous, nous vous accueillons d'avril à fin septembre en semaine (hors jours fériés et week-end). Durant la visite d'une heure, nous vous présentons l'histoire du caviar, les particularités de notre ferme, la reproduction de l'esturgeon, les méthodes d'élevage ainsi que la production du caviar.

# Mes recommandations (suite)

À voir, à faire à Coeur du Bassin

Balades et randonnées

OFFICE DE TOURISME COEUR DU BASSIN D'ARCACHON  
WWW.TOURISME-COEURDUBASSIN.COM



Map data ©2026 Google

: Restaurants : Activités et Loisirs : Nature : Culturel : Dégustations

# Mes recommandations (suite)

À voir, à faire à Coeur du Bassin

Balades et randonnées

OFFICE DE TOURISME COEUR DU BASSIN D'ARCACHON  
WWW.TOURISME-COEURDUBASSIN.COM



🍴 : Restaurants 🌿 : Activités et Loisirs 🌲 : Nature 🏛️ : Culturel 🍷 : Dégustations